

Образец экзаменационного билета

<p>Государственный музыкальный колледж имени Гнесиных</p> <p>“ ___ ” _____ 2010 г.</p>	<p>ЭКЗАМЕНАЦИОННЫЙ БИЛЕТ № ОБРАЗЕЦ <i>дополнительного творческого испытания</i> «Сольфеджио и музыкальная грамота»</p> <hr/> <p>Специальность «Инструментальное исполнительство –оркестровые духовые и ударные инструменты»</p>	<p>Утверждаю: Председатель приемной комиссии</p> <hr/> <p>Председатель предметной экзаменационной комиссии</p>
--	--	--

1. Интонационные упражнения


Спеть, называя ключевые и случайные знаки альтерации:

- Гамму Си-бемоль мажор вверх гармонический вид, вниз - натуральный
- В Си-бемоль мажоре спеть VII₇ с разрешением

2. Чтение с листа

Проанализировать и спеть с дирижированием пример **№163** из сборника «Чтение с листа на уроках сольфеджио» Г.Фридкина

Русская народная песня
«АЙ, ДА РЯБИНУШКА»

163 

The musical notation is a single staff in 2/4 time, key of B-flat major. It begins with a treble clef, a key signature of one flat (B-flat), and a 2/4 time signature. The melody consists of quarter and eighth notes, with some notes marked with a 'v' (accents). The piece ends with a double bar line.

3. Анализ на слух.

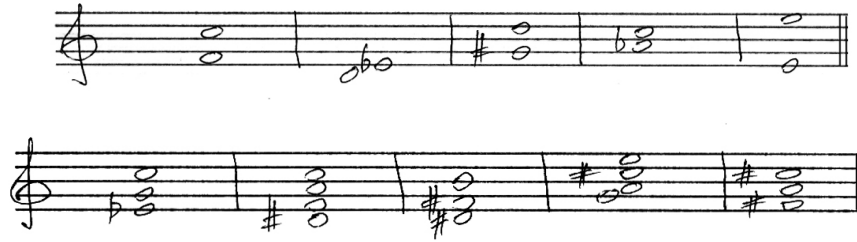
Определить на слух проигранные экзаменатором интервалы и аккорды вне лада, а также последовательности интервалов и аккордов в ладу.

4. Задание по музыкальной грамоте.

Построить мажорный сектаккорд от звука «до#». В каких тональностях он будет в качестве T₆, D₆, S₆ ?

Задание 3. Анализ на слух

а) определить на слух интервалы и аккорды вне лада:



б) определить на слух последовательности интервалов и аккордов в ладу*:



* В процессе тональной настройки поступающему может быть предложено определить на слух две ступени в тональности каждого примера.