

Образец экзаменационного билета

<p>Государственный музыкальный колледж имени Гнесиных</p> <p>“ ___ ” _____ 2010 г.</p>	<p>ЭКЗАМЕНАЦИОННЫЙ БИЛЕТ № <u>ОБРАЗЕЦ</u> <i>дополнительного творческого испытания</i> «Сольфеджио и музыкальная грамота»</p> <hr/> <p>Специальность «Инструментальное исполнительство –инструменты народного оркестра»</p>	<p>Утверждаю: Председатель приемной комиссии</p> <hr/> <p>Председатель предметной экзаменационной комиссии</p>
---	--	--

1. Интонационные упражнения

Спеть, называя ключевые и случайные знаки альтерации:

- Гамму ре мажор (гармонический)
- Спеть в этой тональности ступени: II VI^b V VII III, две ув.4 с разрешением и D₃₄ с разрешением

2. Чтение с листа

Проанализировать и спеть с дирижированием пример **№139** из сборника «Чтение с листа на уроках сольфеджио» Г.Фридкина

Украинская народная песня
«ТА КАЗАЛА МЕНІ СОЛОХА: «ПРИЙДИ!»

Умеренно

139

3. Анализ на слух.

Определить на слух проигранные экзаменатором интервалы и аккорды вне лада, а также последовательности интервалов и аккордов в ладу.

4. Задание по музыкальной грамоте.

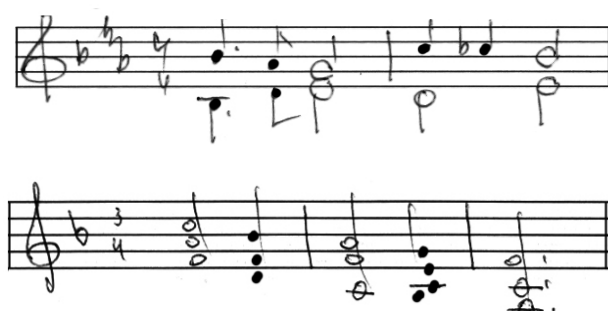
Определить аккорд ре#-фа#-ля-до и тональности, в которых он встречается; назвать ключевые знаки в этих тональностях.

Задание 3. Анализ на слух

а) определить на слух интервалы и аккорды вне лада:



б) определить на слух последовательности интервалов и аккордов в ладу*:



* В процессе тональной настройки поступающему может быть предложено определить на слух две ступени в тональности каждого примера.