

Образец экзаменационного билета

<p>Колледж имени Гнесиных Российской академии музыки имени Гнесиных</p> <p>“__” _____ 2012 г.</p>	<p>ЭКЗАМЕНАЦИОННЫЙ БИЛЕТ № <u>ОБРАЗЕЦ</u> <i>дополнительного творческого испытания «Сольфеджио и музыкальная грамота»</i></p>	<p>Утверждаю: Председатель приемной комиссии</p>
	<p>Специальность «Инструментальное исполнительство – оркестровые струнные инструменты»</p>	<p>Председатель предметной экзаменационной комиссии</p>

1. Интонационные упражнения

Спеть, называя ключевые и случайные знаки альтерации:

- Гамму Си-бемоль мажор вверх натуральную, вниз гармоническую
- Спеть в этой тональности тритоны, содержащие характерную для гармонического лада ступень; П₇ с разрешением.

2. Чтение с листа

Проанализировать и спеть с дирижированием пример №328 из сборника «Чтение с листа на уроках сольфеджио» Г.Фридкина

Медленно М. Балакирев. «УТЕС»

3. Анализ на слух.

Определить на слух проигранные экзаменатором интервалы и аккорды вне лада, а также последовательности интервалов и аккордов в ладу.

4. Задание по музыкальной грамоте.

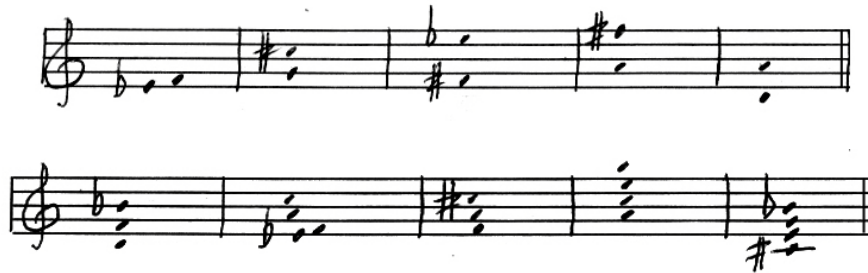
Назвать тональности, родственные Си-бемоль мажору.

Построить в Си-бемоль мажоре трезвучие на IV^b ступени.

Назвать его структуру и разрешить.

Задание 3. Анализ на слух

а) определить на слух интервалы и аккорды вне лада:



б) определить на слух последовательности интервалов и аккордов в ладу*:



* В процессе тональной настройки поступающему может быть предложено определить на слух две ступени в тональности каждого примера.