

Образец экзаменационного билета

Колледж имени Гнесиных Российской академии музыки имени Гнесиных “__” _____ 2012 г.	ЭКЗАМЕНАЦИОННЫЙ БИЛЕТ № ОБРАЗЕЦ <i>дополнительного творческого испытания</i> «Сольфеджио и музыкальная грамота»	Утверждаю: Председатель приемной комиссии
	Специальность «Инструментальное исполнительство –инструменты народного оркестра»	Председатель предметной экзаменационной комиссии

1. Интонационные упражнения

Спеть, называя ключевые и случайные знаки альтерации:

- Гамму ре мажор (гармонический)
- Спеть в этой тональности ступени: II VI^b V VII III, две ув.4 с разрешением и D₃₄ с разрешением

2. Чтение с листа

Проанализировать и спеть с дирижированием пример **№139** из сборника «Чтение с листа на уроках сольфеджио» Г.Фридкина

Украинская народная песня
«ТА КАЗАЛА МЕНІ СОЛОХА: «ПРИЙДИ!»

Умеренно

139

3. Анализ на слух.

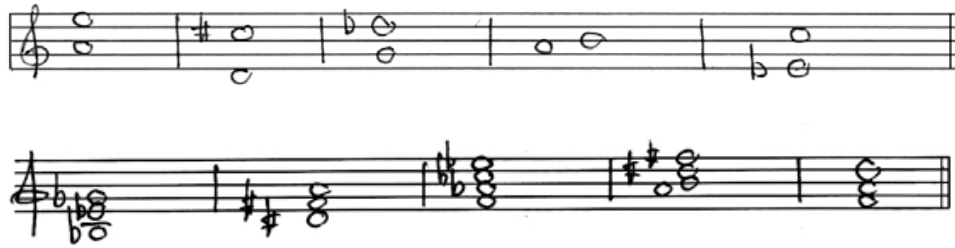
Определить на слух проигранные экзаменатором интервалы и аккорды вне лада, а также последовательности интервалов и аккордов в ладу.

4. Задание по музыкальной грамоте.

Определить аккорд ре#-фа#-ля-до и тональности, в которых он встречается; назвать ключевые знаки в этих тональностях.

Задание 3. Анализ на слух

а) определить на слух интервалы и аккорды вне лада:



б) определить на слух последовательности интервалов и аккордов в ладу*:



* В процессе тональной настройки поступающему может быть предложено определить на слух две ступени в тональности каждого примера.