

Образец экзаменационного билета

<p>Колледж имени Гнесиных Российской академии музыки имени Гнесиных</p> <p>“__” _____ 2012 г.</p>	<p>ЭКЗАМЕНАЦИОННЫЙ БИЛЕТ № ОБРАЗЕЦ <i>дополнительного творческого испытания</i> «Сольфеджио и музыкальная грамота»</p> <hr/> <p>Специальность «Инструментальное исполнительство – оркестровые духовые и ударные инструменты»</p>	<p>Утверждаю: Председатель приемной комиссии</p> <hr/> <p>Председатель предметной экзаменационной комиссии</p>
---	---	--

1. Интонационные упражнения

Спеть, называя ключевые и случайные знаки альтерации:

- Гамму Си-бемоль мажор вверх гармонический вид, вниз - натуральный
- В Си-бемоль мажоре спеть VII₇ с разрешением

2. Чтение с листа

Проанализировать и спеть с дирижированием пример №163 из сборника «Чтение с листа на уроках сольфеджио» Г.Фридкина

Русская народная песня
«АИ, ДА РЯБИНУШКА»

163 

3. Анализ на слух.

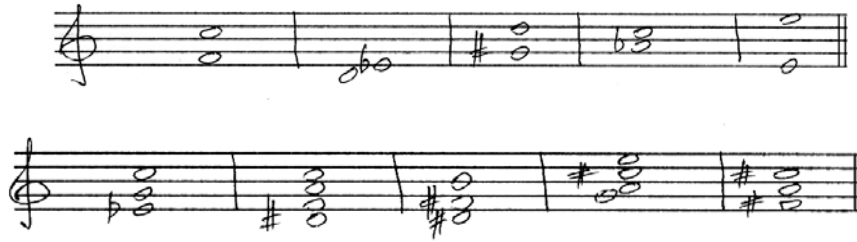
Определить на слух проигранные экзаменатором интервалы и аккорды вне лада, а также последовательности интервалов и аккордов в ладу.

4. Задание по музыкальной грамоте.

Построить мажорный сектаккорд от звука «до#». В каких тональностях он будет в качестве T₆, D₆, S₆ ?

Задание 3. Анализ на слух

а) определить на слух интервалы и аккорды вне лада:



б) определить на слух последовательности интервалов и аккордов в ладу*:



* В процессе тональной настройки поступающему может быть предложено определить на слух две ступени в тональности каждого примера.